

## Cuisson modulaire 6 FEUX VIFS GAZ 700 XP

REPÈRE # \_\_\_\_\_

MODELE # \_\_\_\_\_

NOM # \_\_\_\_\_

SIS # \_\_\_\_\_

AIA # \_\_\_\_\_



371004 (E7GCGL6C00)

FOURNEAU TOP GAZ 6  
FEUX 1200 MM

### Description courte

#### Repère No.

Peut être installé sur les soubassements ouverts, système pont ou suspendu. Haute efficacité des brûleurs « flowerflame » avec la flamme et la veilleuse protégée. Dispositif d'extinction de la flamme sûr les brûleurs pour se protéger contre une extinction accidentelle. Panneaux extérieur en acier inoxydable avec finition Scotch-Brite. Pièce emboutie de 1,5 mm d'épaisseur en acier inoxydable épais. Bords latéraux à angle droit pour permettre un assemblage parfait de jonction entre les unités.

### Caractéristiques principales

- Peut être installé sur un soubassement neutre ou sur un système pont ou une installation en suspendu.
- Les six brûleurs « Flower Flame » 5,5 kW à rendement élevé permettent à la flamme de s'adapter à des casseroles de différentes tailles.
- Appareil pouvant fonctionner au gaz naturel ou GPL. Livré prédisposé gaz naturel + 1 jeu d'injecteurs GPL fourni.
- Grand support de casseroles en fonte (inox en option) avec longues ailettes centrales permettant d'utiliser les casseroles de la plus grande à la plus petite.
- Les supports de casserole en fonte sont lavables en machine.
- Brûleurs avec régulateur de flamme.
- Dispositif de sécurité des flammes sur chaque brûleur évitant toute extinction accidentelle de la flamme.
- Veilleuse d'allumage protégée
- Protection contre les projections d'eau IPX4
- Rotation en continu des boutons de commande, du niveau de puissance minimum au niveau maximum.
- Convient pour une installation sur un comptoir.

### Construction

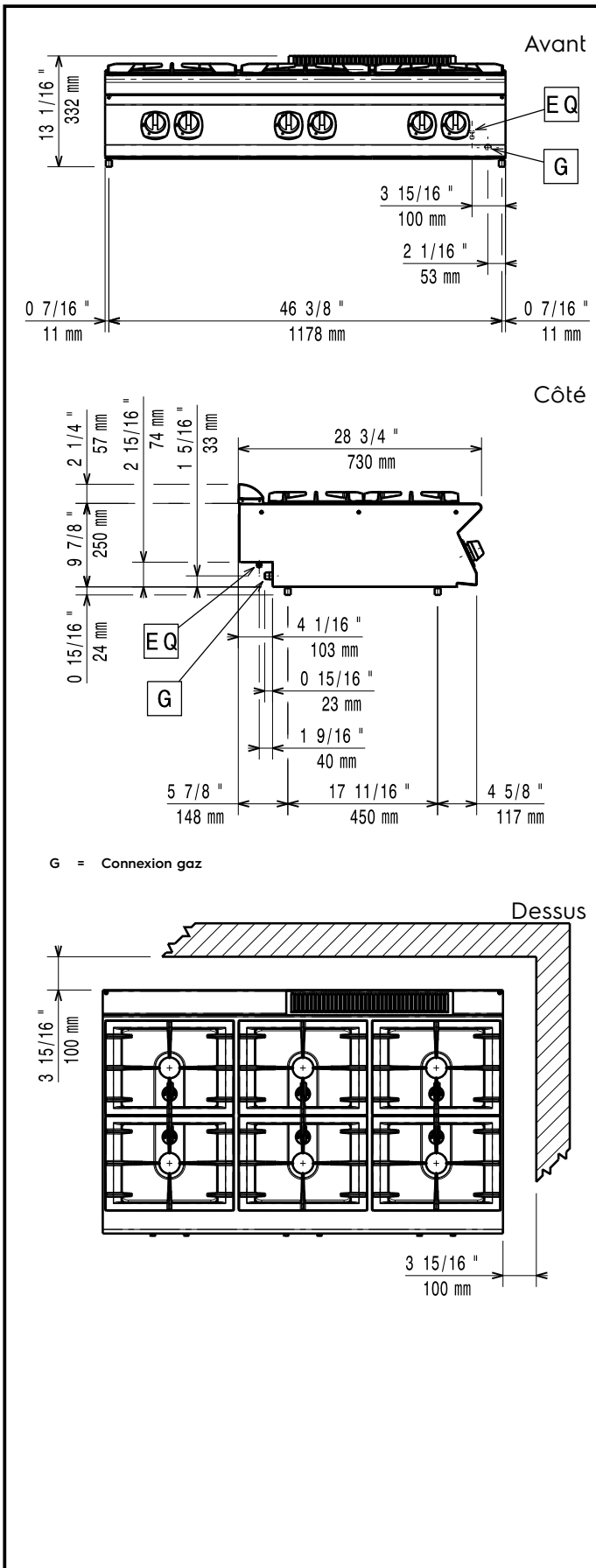
- Panneaux extérieurs en acier inox avec fini Scotch-Brite.
- Plan de travail en inox embouti d'une seule pièce, épaisseur 1,5 mm.
- Le modèle possède des bords à angle droit permettant un assemblage à joints lisses entre les éléments, éliminant ainsi les espaces et les pièges à salissure.

### Accessoires en option

- Kit de jonction PNC 206086
- Support pour système "pont" de 1200 mm PNC 206139
- Support pour système "pont" de 1400 mm PNC 206140
- Support pour système "pont" de 1600 mm PNC 206141
- Plaque de cuisson lisse 1 brûleur frontal PNC 206260
- Plaque de cuisson nervurée 1 brûleur frontal PNC 206261
- Plaque de mijotage 1 brûleur frontal PNC 206264
- Colonne d'eau avec bras pivotant PNC 206289

APPROBATION: \_\_\_\_\_

- Extension colonne d'eau pour installation XP700 PNC 206291
- Grille inox pour 2 brûleurs PNC 206297
- Mître pour élément 1200mm PNC 206306
- Main courante latérale droite ou gauche PNC 206307
- Support casserole wok pour feux vifs ( gamme 700&900) PNC 206363
- KIT CANULES (G150) GAZ - BRULEURS 700 PNC 206387
- Main courante frontale 1200 mm PNC 216049
- Main courante frontale 1600 mm PNC 216050
- 2 caches latéraux pour élément neutre top PNC 216277
- Régulateur de pression pour version gaz PNC 927225


**Gaz**

<b>Puissance gaz :</b>	<b>371004 (E7GCGL6C00)</b>	33 kW
<b>Prédisposé en standard :</b>	Gaz naturel	
<b>Type de gaz Option :</b>	GPL ; Gaz de ville	
<b>Raccordement gaz :</b>	1/2"	

**Informations générales**

<b>Puissance brûleurs avant</b>	5.5 - 5.5 kW
<b>Puissance des brûleurs arrières</b>	5.5 - 5.5 kW
<b>Puissance brûleurs centraux :</b>	5.5 - 0/5.5 - 0 kW
<b>Dimensions des brûleurs arrières - mm</b>	Ø 60 Ø 60
<b>Dimension brûleurs avant - mm</b>	Ø 60 Ø 60
<b>Dimension brûleurs centraux - mm</b>	Ø 60 Ø 60
<b>Poids net :</b>	55 kg
<b>Poids brut :</b>	68 kg
<b>Hauteur brute :</b>	540 mm
<b>Largeur brute :</b>	820 mm
<b>Profondeur brute :</b>	1260 mm
<b>Volume brut :</b>	0.56 m <sup>3</sup>

If appliance is set up or next to or against temperature sensitive furniture or similar, a safety gap of approximately 150 mm should be maintained or some form of heat insulation fitted.

**Groupe de certification:** N7CG